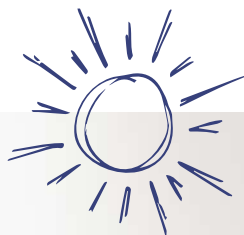


afuté

Association pour la Formation
Universelle aux Tâches Élémentaires



« Ensemble, transformons l'exclusion
en excellence collective ! »

Olivier TRAN, Président.

**MAKE.
ORG**


LES COMPAGNONS
DU DEVOIR
et du Tour de France

 Fondation
Sainte-Geneviève

 Fondation Feuilhade
INSTITUT DE FRANCE

biocoop
LA BIO NOUS RASSEMBLE

alma
CONSULTING

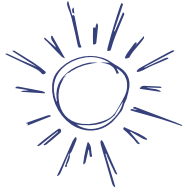
astorg.

Colombes

EY

 **INDOSUEZ**
HEALTH MANAGEMENT

Fondation **orange**



afuté

AFUTÉ, qu'est-ce que c'est ?

AFUTÉ, **association** à but non lucratif, se consacre entièrement à l'**inclusion** de jeunes en situation de **handicap**, y compris neuro-atypiques, dans le **monde professionnel**.



Également **organisme de formation**, elle déploie sur toute la France une **méthode innovante d'apprentissage** par l'image, ne nécessitant ni texte ni explication : les **FUTÉ** (Fiches Universelles de Tâches Élémentaires). Intelligibles par tous types de profils, les FUTÉ permettent d'apprendre, pas à pas, les bases d'un métier.



Quels publics ?

Jeunes de **14 à 30 ans** porteurs de handicaps mentaux, cognitifs et psychiques ainsi que physiques. **Autisme** même sévère, **trisomie 21**, **dyspraxie** ou encore déficience auditive, l'association ouvre le champ du possible à **tous les handicaps**.



Quelles formations ?

Universelle, socialisante et conviviale, la **restauration** (cuisine – service cocktail) est le tout premier secteur de formation d'AFUTÉ. On y apprend les bases, comme l'épluchage d'un légume par exemple, jusqu'à la fabrication d'une recette complexe.

Distribution, hôtes et hôtesse d'accueil, maraîchage... **de nombreux autres métiers** sont en cours d'analyse et de nouvelles formations verront le jour dans l'année ! Contactez-nous pour en parler (voir au dos).



Avec quels formateurs ?

Les jeunes bénéficient du savoir-faire de **professionnels** volontaires « prêtés » par les entreprises partenaires, ainsi que d'un encadrement de **spécialistes du handicap**.



Dans quel environnement ?

Les formations aux métiers de bouche se déroulent en **entreprise**, au sein des cuisines collectives partagées par nos partenaires. Une formation par **immersion** dans un environnement **professionnel** qui permet au monde de l'entreprise et à celui du handicap de se rencontrer pour une **inclusion optimale**.



Vous êtes porteur de handicap,



AFUTÉ accueille et forme les 14-30 ans sans pré-requis ni compétences, pour des formations annuelles professionnalisantes et des stages pendant les vacances.

Contactez-nous !

Structures adaptées, publiques et associations
en lien avec le handicap,

Devenez partenaires opérationnels pour donner à nos jeunes de réelles perspectives d'emploi !



Entreprises,

Construisons ensemble une société inclusive avec le partage comme innovation. En impliquant votre entreprise en mécénat de compétences et/ou en faisant un don ouvrant droit à déduction fiscale, vous soutenez directement l'emploi des jeunes porteurs de handicap. De plus, Afuté vous donne l'opportunité de former des jeunes porteurs de handicap à vos besoins professionnels spécifiques puis de les recruter, et de sensibiliser vos collaborateurs au travers d'ateliers culinaires avec les apprenants en situation de handicap.



contact@afute.fr
7, rue Bosman 92700 Colombes

www.afute.fr



Made For All.



gecina

